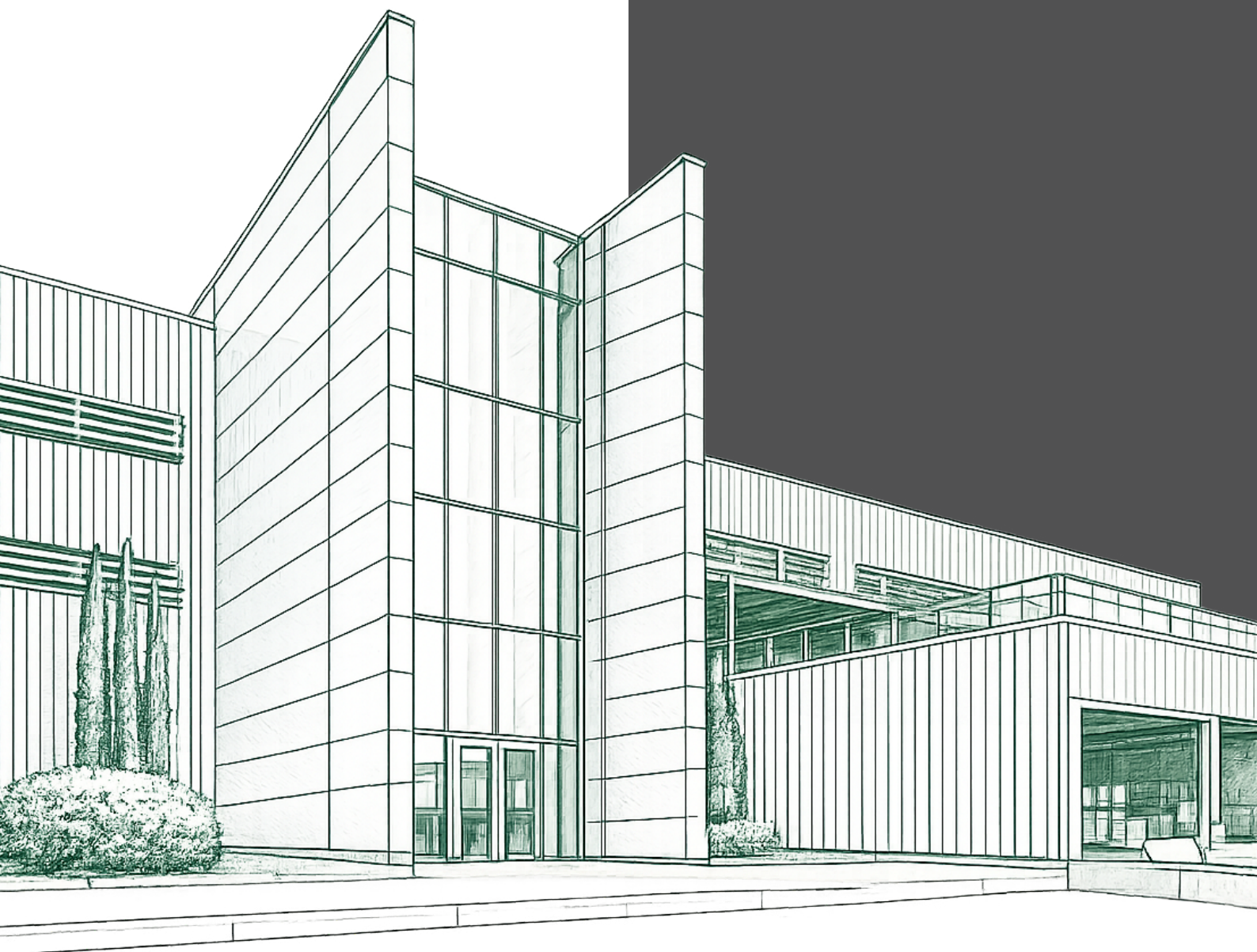


**RESPONSABILITÉ  
SOCIÉTALE DE  
L'ENTREPRISE**

RAPPORT 2025





## PRÉFACE

Le Groupe Thouy évolue dans un secteur où les attentes changent vite. Les professionnels recherchent des produits efficaces, disponibles, compétitifs, mais aussi plus responsables. Cette évolution nous pousse à faire progresser notre modèle, sans perdre de vue la réalité de nos clients, de nos métiers et de notre marché.

Entreprise familiale ancrée dans le Tarn depuis 1995, nous avançons avec une conviction simple : la responsabilité ne se décrète pas, elle se construit dans les choix du quotidien. Choix des produits, conditions de travail, relations fournisseurs, ancrage local, qualité de service, gestion des ressources... Chaque sujet compte.

Nous savons que notre activité ne peut pas être transformée du jour au lendemain. La diversité de nos clients et de leurs usages ne nous permet pas encore de proposer uniquement des produits éco-responsables. Mais notre rôle est d'accompagner cette transition, en développant des gammes plus durables, en privilégiant dès que possible les approvisionnements français et européens, et en aidant nos clients à faire des choix plus responsables.

Ce rapport marque une nouvelle étape. Après un premier travail de formalisation, notre démarche RSE se structure davantage, avec des actions plus concrètes, des indicateurs de suivi et des objectifs à horizon 2030. L'obtention de la médaille de bronze EcoVadis en 2025 confirme cette dynamique et nous encourage à poursuivre nos efforts.

Notre ambition est claire : faire grandir le Groupe Thouy en restant fidèle à ce qui fait notre force depuis plus de 30 ans : la proximité, l'agilité, l'engagement local et l'attention portée à l'humain.



**AGISSONS  
ENSEMBLE  
POUR UN  
AVENIR PLUS  
RESPONSABLE**

**Présentation du Groupe Thouy** 4

**Notre feuille de route RSE** 8

**Placer l'humain au cœur du développement** 9  
Engagement social

**Réduire notre impact à chaque étape** 14  
Engagement environnemental

**Contribuer à la vie du territoire** 19  
Engagement sociétal

**Structurer nos engagements** 24  
Engagement en matière de gouvernance

**Construire une performance durable et locale** 27  
Engagement économique

**Feuille de route 2030** 30



## PRÉSENTATION DU GROUPE

Créé en 1995 à Brassac, dans le Tarn, le Groupe Thouy est une **entreprise familiale française** spécialisée dans la commercialisation de **produits d'entretien professionnels** et d'**emballages alimentaires**, neutres ou personnalisés.

Depuis plus de 30 ans, le groupe accompagne les **professionnels**, les **collectivités** et les **associations** avec une promesse simple : proposer des solutions fiables, efficaces, pratiques et adaptées aux besoins du terrain.

Aujourd'hui, le Groupe Thouy réalise 13 millions d'euros de chiffre d'affaires (+3,90% en 2025) et accompagne plus de 38 000 clients. Son organisation repose sur 41 collaborateurs, 2 magasins, 4 sites internet, ainsi qu'une capacité de stockage de 4 500 m<sup>2</sup> permettant de proposer plus de 1 500 références professionnelles.

13 M d'€  
de CA en 2025

41  
collaborateurs

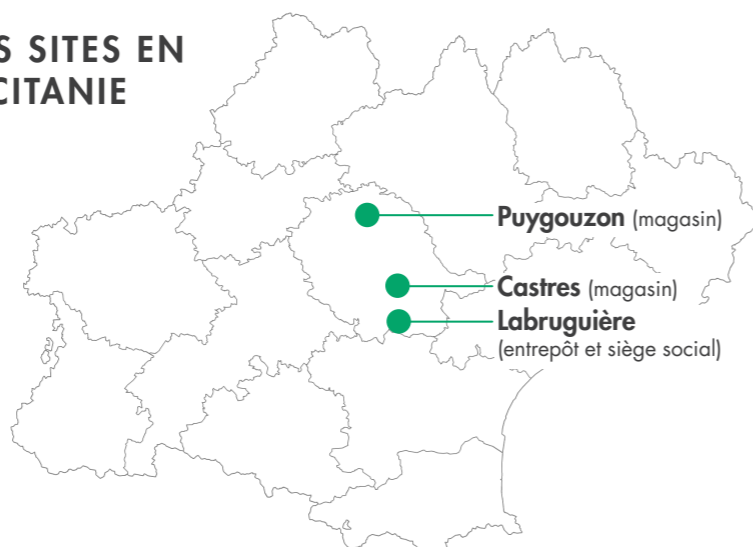
+ de 30 ans  
d'expérience

Le groupe s'est développé autour de **quatre marques** complémentaires : Thouy (9 M d'€ de CA en 2025), Easypro (4 M d'€ de CA en 2025), Custo Packaging (39 000€ de CA en 2025) et Thouy.es (149 000€ de CA en 2025). Chacune répond à des besoins spécifiques, tout en partageant une même exigence de service, de réactivité et de proximité client. Nous expédions en France, en Espagne, en Suisse, aux Pays-Bas, en Belgique, en Angleterre...

Trente ans après sa création, le Groupe Thouy poursuit son développement avec la même volonté : grandir sans perdre ce qui fait son identité, son ancrage local et son sens du service.

THOUY,  
FOURNISSEUR  
FRANÇAIS DE  
CONFIANCE  
DEPUIS PLUS  
DE 30 ANS

### NOS SITES EN OCCITANIE



Pour répondre aux besoins de nos clients, nous disposons de plusieurs sites stratégiques. Chacun de ces sites (siège social, entrepôt et magasins) joue un rôle crucial dans sa capacité à offrir des services rapides et fiables.

+ de 38 000  
clients qui nous  
font confiance

4 500m<sup>2</sup>  
d'espace de  
stockage



2  
magasins



+ de 1 500  
références en stock

## NOS VALEURS

Les valeurs du Groupe Thouy ne sont pas seulement des principes affichés. Elles guident notre manière de travailler au quotidien.

### Exigence de service

La qualité de service se traduit par une **forte disponibilité** auprès de nos clients, un **service client réactif** et une attention particulière portée à la préparation des commandes.

### Ancrage local

L'engagement local se retrouve dans nos **partenariats** avec des associations, des producteurs, des clubs sportifs et des acteurs économiques du Tarn.

### Humain & proximité

L'**esprit familial** nourrit notre culture interne : proximité avec les équipes, écoute, convivialité et reconnaissance du travail accompli. L'humain reste au centre de nos décisions, qu'il s'agisse de conditions de travail, de bien-être ou d'équilibre entre vie professionnelle et vie personnelle.

### Simplicité & agilité

Enfin, la **simplicité**, l'**agilité** et l'**accessibilité** structurent notre relation avec nos clients. Nous cherchons à proposer des solutions claires, efficaces et adaptées, sans complexifier inutilement les échanges.

## DATES CLÉS

1995

Création du Groupe Thouy et des marques Thouy et Easypro

1999

Ouverture du 1<sup>er</sup> magasin Thouy à Castres (81)

2004

Lancement de notre 1<sup>er</sup> site internet : c'est le début d'une stratégie digitale qui occupe aujourd'hui une place centrale dans le développement du groupe

2007

Ouverture de notre 2<sup>ème</sup> magasin Thouy à Albi (81)

2010

Nouveau siège social et construction d'un entrepôt de 1200 m<sup>2</sup>

2017

Agrandissement de l'entrepôt face à l'évolution de l'activité

2024

Nouvel agrandissement de l'entrepôt pour atteindre 4500 m<sup>2</sup> de stockage

2025

Lancement de Custo Packaging, notre marque spécialisée dans la personnalisation d'emballages alimentaires

Le Groupe Thouy obtient la médaille de bronze Ecovadis



# NOTRE MODÈLE D'AFFAIRES

Le modèle d'affaires du Groupe Thouy repose sur une approche centrée sur le client, l'amélioration continue et la capacité à proposer des solutions adaptées aux usages professionnels.

Le groupe commercialise : des **produits d'entretien**, des **emballages alimentaires neutres**, des **emballages alimentaires personnalisés**. Il accompagne une clientèle variée composée de professionnels, de collectivités et d'associations. Cette diversité implique une offre large, capable de répondre à des besoins techniques, économiques et environnementaux différents.



Produits d'entretien



Emballages alimentaires neutres



Emballages alimentaires personnalisés

## NOS RESSOURCES

### COLLABORATEURS

41 ETP engagés  
6 ans d'ancienneté moyenne  
5% RQTH  
Parité homme/femme

### MARQUES ET DIGITAL

4 marques complémentaires  
4 sites internet  
+ 38 000 clients actifs

### RÉSEAU FOURNISSEURS

6 3,4% des achats < 500 km  
Visites des usines /2 ans  
Relation long terme

### INFRASTRUCTURES

4 500 m<sup>2</sup> de stockage  
2 magasins dans le Tarn  
+ 1 500 références

### ENGAGEMENT RSE

## NOTRE MODÈLE D'AFFAIRES

### SÉLECTION PRODUITS

Référencement orienté vers des produits responsables  
53,8% de CA avec la gamme éco-responsable

### SERVICE CLIENT

56% de l'effectif dédié  
9,3/10 de satisfaction  
0,88% d'erreur de préparation de commande

### ACCOMPAGNEMENT

Conseil de produits certifiés  
Vente en vrac en magasin  
Solutions adaptées

### INNOVATION CONTINUE

Custo Packaging en 2025  
Score éco-produits prévu  
Thouy.es en Espagne

## NOTRE CRÉATION DE VALEUR

### CLIENTS

+ 38 000 clients  
Solutions fiables et durables  
Proximité et réactivité

### COLLABORATEURS

91h de formation/ETP (+194%)  
0 accidents de travail  
Environnement inclusif

### ENVIRONNEMENT

-27% consommation d'énergie  
70 MWh total groupe  
Flotte en transition

### TERRITOIRE

54 215€ de dons  
41 emplois locaux  
7 alternants 2024/2025

La **satisfaction client** est un pilier de notre modèle. Une part importante de nos équipes est en contact direct avec les clients afin de garantir un accompagnement rapide et efficace. Cette exigence opérationnelle constitue un levier de performance, mais aussi de responsabilité. Bien préparer, bien conseiller et bien livrer, c'est réduire les erreurs, éviter les retours inutiles et renforcer la confiance avec nos clients.

# NOS MARQUES

Cette organisation multi-marques permet au Groupe Thouy de **structurer son offre**, d'adresser **différents segments de marché** et de **renforcer son expertise**.

## THOUY

Thouy constitue le cœur historique du groupe. La marque propose une large gamme de **produits d'entretien de haute qualité** (produits sanitaires, cuisines, sols, surfaces, papier d'essuyage, matériel, hygiène corporelle, collecte des déchets...) ainsi que des **emballages alimentaires** (gobelets, vaisselle jetable ou réutilisable, serviettes, nappes, barquettes, sacs...) destinés à tous les professionnels, aux collectivités et au secteur associatif.



## easypro

Easypro est dédiée aux professionnels de l'entretien du linge, tels que les laveries, blanchisseries et pressings. La marque développe des **solutions lessivielles** adaptées aux exigences techniques de ces métiers, en mettant l'accent sur l'efficacité des produits et la maîtrise des coûts. Easypro propose également de la **personnalisation en marque blanche**, permettant à ses clients de développer leur propre gamme de produits lessiviels.



## Custo.

Custo Packaging, lancée en 2025, incarne le développement du groupe sur le segment de la personnalisation. La marque propose des **emballages alimentaires personnalisés** (gobelets, serviettes, boîtes alimentaires...) permettant aux professionnels de valoriser leur image et de renforcer leur identité visuelle.



## THOUY.es

Thouy.es porte le développement du groupe à l'international, avec une **implantation sur le marché espagnol**. Cette marque permet d'étendre l'expertise du groupe au-delà du territoire français. Elle s'inscrit dans une logique de croissance maîtrisée, en s'appuyant sur les savoir-faire développés en France.



# NOTRE FEUILLE DE ROUTE RSE

La démarche RSE du Groupe Thouy s'inscrit dans une logique de structuration progressive. Après une première étape de formalisation, le groupe souhaite désormais renforcer ses engagements, suivre ses progrès et construire une trajectoire claire à horizon 2030.

Notre feuille de route s'articule autour de cinq axes : le social, le sociétal, l'environnement, la gouvernance et l'économique.

Chacun de ces axes traduit des enjeux spécifiques et se décline en **actions concrètes**, adaptées à notre activité, à notre taille et à notre ancrage territorial.



## Social

Notre priorité est de préserver un environnement de travail sain, stable et motivant. Cela passe par la formation, l'écoute, la sécurité, la qualité de vie au travail et l'attention portée à l'équilibre entre vie professionnelle et vie personnelle.



## Environnemental

Nous cherchons à réduire l'impact de nos activités à travers la sobriété énergétique, la gestion des déchets, la réutilisation des ressources, le développement de gammes plus responsables et l'optimisation de nos déplacements.



## Sociétal

Le Groupe Thouy souhaite continuer à soutenir les acteurs de son territoire. Notre engagement se traduit par des partenariats avec des associations sportives, culturelles, environnementales, solidaires et éducatives.



## Gouvernance

Nous renforçons nos pratiques internes afin de structurer nos engagements, mieux piloter nos actions et inscrire la RSE dans nos décisions stratégiques.



## Économique

Nous défendons un modèle durable fondé sur la qualité de service, la satisfaction client, les relations fournisseurs de long terme et le développement maîtrisé du groupe.

# Social

## PLACER L'HUMAIN AU CŒUR DU DÉVELOPPEMENT

Le Groupe Thouy place l'humain au cœur de son développement. Fidèle à son ADN d'entreprise familiale, il veille à proposer un environnement de travail stable, inclusif et motivant, favorisant l'engagement des collaborateurs et le développement des compétences dans la durée.

- Égalité, inclusion et diversité
- Développement des compétences
- Santé, sécurité et bien-être au travail
- Qualité de vie et conditions de travail
- Partage de la valeur et avantages salariés
- Intégration et fidélisation des équipes



### Une reconnaissance externe de nos engagements RSE

Thouy a été distinguée par la médaille de bronze EcoVadis, référence internationale en matière d'évaluation RSE. Cette reconnaissance souligne la structuration de notre démarche et les actions concrètes mises en place pour réduire notre impact environnemental, renforcer notre engagement sociétal et garantir une gouvernance responsable. Une étape clé qui nous encourage à aller encore plus loin.

### Objectifs de développement durable (ODD) :



## ÉGALITÉ, INCLUSION ET DIVERSITÉ

Le Groupe Thouy s'est construit autour d'une **culture familiale** où la **proximité**, l'**écoute** et la **confiance** occupent une place essentielle. Cette culture se traduit dans notre manière d'accompagner les collaborateurs au quotidien.

En 2025, le groupe compte 41 ETP, avec une moyenne d'âge de 42 ans et une ancienneté moyenne de 6 ans. La **parité est équilibrée**, avec 20 femmes et 21 hommes. La direction respecte également cette parité, avec une femme et un homme.

Nous portons une attention particulière à l'**égalité des chances** et à la **lutte contre toute forme de discrimination**. Les responsables sont sensibilisés à ces enjeux afin de favoriser un **environnement de travail inclusif, respectueux et équitable**.

Cette démarche s'illustre notamment par la présence de collaborateurs avec un **statut RQTH** au sein de l'entreprise, représentant 5% de l'effectif, et par notre volonté d'accompagner chacun selon sa situation.



“**LA VALORISATION DE L'HUMAIN EST AU CŒUR DE NOTRE ENGAGEMENT**”

**41**  
collaborateurs



**6 ans**  
d'ancienneté moyenne



**5%**  
de salariés RQTH

## DÉVELOPPEMENT DES COMPÉTENCES

La **formation** constitue un autre levier important. Les besoins sont identifiés lors des **entretiens annuels**, qui permettent à chaque collaborateur d'échanger avec son responsable sur ses missions, ses objectifs et ses souhaits d'évolution.

En 2025, le temps de formation a considérablement augmenté. Cette forte progression traduit une réelle **volonté de développer les compétences internes** et d'**accompagner durablement nos collaborateurs**. Les formations peuvent être assurées par des intervenants externes ou en interne, notamment sur les produits. Un de nos responsables a par exemple été formé aux produits biocides afin de relayer ses connaissances auprès des équipes et d'**améliorer le conseil apporté aux clients**.



**91h de formation/ETP**  
en 2025 / 31h en 2024, soit +194%

## SANTÉ, SÉCURITÉ ET BIEN-ÊTRE AU TRAVAIL

La **santé**, la **sécurité** et le **bien-être au travail** sont au cœur de notre démarche sociale. Le siège social dispose d'une **salle de sport équipée**, accessible aux collaborateurs, débutants ou confirmés, sur les temps de pause, le midi ou en fin de journée. Du matériel est régulièrement acheté pour répondre aux besoins de tous et aux objectifs sportifs de nos collaborateurs.

Des **cours** sont proposés par les sportifs de l'équipe Thouy Sport : renforcement musculaire, yoga, step, relaxation, natation ou running. L'entreprise **finance également certaines activités sportives**, comme des séances de natation, du padel ou des inscriptions à des courses. Les séances de natation sont financées pour nos collaborateurs, mais également pour leurs enfants.

Cette politique **encourage la pratique d'une activité physique régulière**, contribue à **prévenir les risques liés à la sédentarité** et **favorise la cohésion d'équipe**. Elle contribue au **maintien d'une bonne santé physique et mentale**. Notre groupe soutient activement le bien-être et la cohésion d'équipe en finançant aussi des activités sportives ponctuelles : initiation au padel, canoë, fléchettes...



En 2025, le Groupe Thouy a mis en place un **dispositif de lanceur d'alerte confidentiel et sécurisé**. Il permet à tout collaborateur ou partenaire de signaler un comportement grave ou contraire aux valeurs du groupe, comme une situation de harcèlement, de discrimination, de fraude, de corruption ou de mise en danger.

Les alertes sont traitées de manière confidentielle par la direction et un représentant du CSE. Toute personne effectuant un signalement de bonne foi bénéficie d'une **protection contre les représailles**.

Un **manuel de bonnes pratiques** est mis à disposition des salariés afin de préciser le fonctionnement du dispositif et les garanties associées. Ce dispositif permet de garantir une certaine sécurité à tous nos collaborateurs.

La direction porte une attention particulière aux situations individuelles, notamment en matière de santé.

Une écoute est assurée afin de mieux comprendre les besoins des collaborateurs et d'apporter, lorsque cela est nécessaire, des solutions adaptées permettant de concilier au mieux contraintes professionnelles et personnelles.



**ZÉRO**  
accidents de travail  
en 2024 et 2025

Concernant la **sécurité au travail**, nous encourageons nos équipes à nous signaler tout risque afin de limiter les accidents de travail.

# QUALITÉ DE VIE ET CONDITIONS DE TRAVAIL

L'environnement de travail fait également partie de nos priorités. Les collaborateurs disposent d'une **grande salle de pause**, d'une **grande terrasse**, d'une **cuisine entièrement équipée** et d'**espaces lumineux** offrant un cadre agréable.

À la demande de nos collaborateurs, **les chaises de bureau ont été renouvelées** afin d'améliorer le confort et de limiter les douleurs liées aux postures de travail.

La salle de pause est aussi un **lieu de convivialité**, utilisé pour les repas, les pauses ou des moments partagés comme la Chandeleur, les anniversaires, les galettes ou les repas d'équipe. Des initiatives simples en apparence mais qui ont un vrai rôle sur le bien-être au travail.

Une **bibliothèque partagée** est mise à disposition des collaborateurs, leur permettant d'emprunter et de déposer des livres librement.



L'**amélioration des outils de travail** est un autre levier de qualité de vie au travail. Le groupe investit dans des **solutions informatiques performantes** afin de simplifier les tâches quotidiennes et d'automatiser les missions les plus chronophages.



Un **coffre-fort numérique** (solution externe à notre groupe) permet aux salariés d'accéder facilement et durablement à leurs bulletins de salaire, y compris après leur départ de l'entreprise.



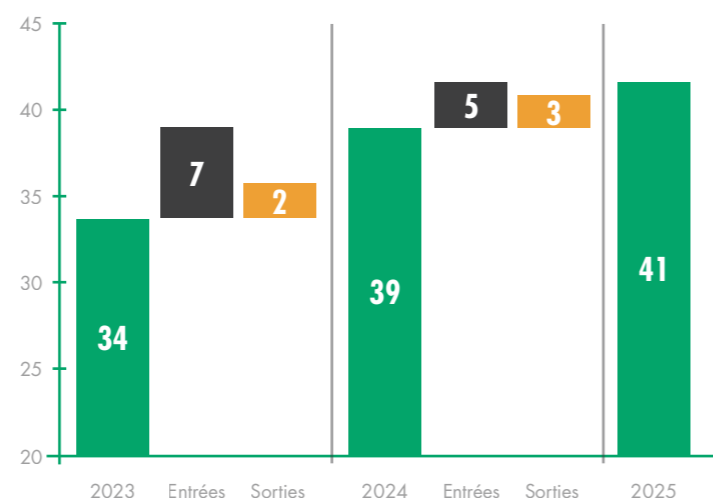
Pour les équipes logistiques, une attention spécifique est portée aux **équipements de protection individuelle**. Les collaborateurs disposent de **tenués de haute qualité, adaptées aux saisons et renouvelées dès que nécessaire**, afin de garantir confort et sécurité.

La **stabilité des équipes** constitue un indicateur important de notre climat social. En 2025, le turnover des contrats en CDI s'élève à 10%, avec 5 arrivées et 3 départs. Cette stabilité reflète notre volonté de **proposer un environnement de travail favorable et durable**.

Dans une logique d'amélioration continue, le Groupe Thouy a réalisé une **enquête de satisfaction auprès des salariés**, afin de mieux comprendre leurs attentes et d'identifier des axes d'amélioration.



**10%**  
de turnover des  
contrats en CDI



Variation des effectifs en CDI (2023/2024/2025)

# PARTAGE DE LA VALEUR ET AVANTAGES SALARIÉS

Le partage de la valeur fait également partie de notre fonctionnement. Il prend la forme de **primes d'intéressement**, de **primes exceptionnelles** ou de **moments organisés pour remercier les équipes de leur engagement**, comme les repas de Noël ou les repas de service.

Enfin, plusieurs avantages contribuent au bien-être des collaborateurs :

- **places offertes pour assister à des matchs de rugby du Castres Olympique**
- **cartes de places de cinéma pris en charge à 92% par l'entreprise**
- **accès facilité à des produits locaux** (fruits et légumes BIO, poulets fermiers, plats préparés, miel...) grâce au partenariat avec le CPIE Pays tarnais et des producteurs de proximité
- **réductions sur les produits Thouy, Easypro et Custo Packaging**

“ **PARTAGER LA VALEUR, C'EST RECONNAÎTRE L'ENGAGEMENT DE CHACUN** ”

En 2025, les 30 ans de Thouy ont été l'occasion de réunir les équipes autour d'un **séminaire au Puy du Fou**.

Cet événement s'inscrit pleinement dans notre démarche RSE, en valorisant la **cohésion d'équipe**, le **partage** et la **reconnaissance du travail accompli au quotidien**. Au-delà de la célébration, cette initiative reflète notre volonté de **renforcer les liens entre collaborateurs**, de **favoriser le sentiment d'appartenance** et de contribuer à un **environnement de travail positif et engageant**. Cet anniversaire symbolise également notre engagement à **placer l'humain au cœur de notre développement**, en cultivant une culture d'entreprise dynamique, inclusive et tournée vers le collectif.



# INTÉGRATION ET FIDÉLISATION DES ÉQUIPES



L'**intégration des nouveaux collaborateurs** fait également l'objet d'une attention particulière. Un **parcours d'accueil**, comprenant notamment un **livret d'accueil**, permet de faciliter la prise de poste, de transmettre les repères essentiels et de renforcer le sentiment d'appartenance. Les nombreux repas entre collaborateurs permettent également d'intégrer facilement les nouveaux.

Le groupe favorise l'**équilibre entre vie professionnelle et vie personnelle** grâce à une organisation souple. Les horaires peuvent être adaptés selon les besoins personnels, dans la mesure du possible, afin de mieux concilier obligations familiales et loisirs. Nous adoptons également une politique de congés flexible, permettant aux collaborateurs de disposer du temps de repos nécessaire.



## Environnemental

### RÉDUIRE NOTRE IMPACT À CHAQUE ÉTAPE

Le Groupe Thouy s'engage à réduire l'impact environnemental de ses activités en agissant de manière concrète sur ses modes de fonctionnement, ses produits et ses pratiques. Cette démarche repose sur une logique d'amélioration continue, adaptée à la réalité de ses métiers et de son développement.

- Réduction des déchets et réemploi
- Digitalisation et réduction du papier
- Gestion des déchets et tri
- Sensibilisation et engagement des équipes
- Offre de produits plus responsables
- Sobriété énergétique et infrastructures
- Mobilité et optimisation des transports

Objectifs de développement durable (ODD) :



## RÉDUCTION DES DÉCHETS ET RÉEMPLOI

Le Groupe Thouy agit à plusieurs niveaux pour réduire l'impact environnemental de ses activités : gestion des ressources, sobriété énergétique, mobilité, déchets, choix des produits et sensibilisation des équipes.

La **réutilisation** fait partie de nos pratiques quotidiennes. Dès que possible, les **cartons d'emballage sont réemployés** pour l'expédition des commandes, à condition qu'ils soient suffisamment solides pour garantir une livraison sans casse. Cette démarche permet de limiter la consommation de nouveaux emballages tout en conservant un niveau de qualité adapté aux attentes des clients.

Le groupe donne également une **seconde vie à certains équipements**. Du **matériel informatique a été donné à la Croix-Rouge**, tandis que des **imprimantes ou chaises de bureau ont été proposées aux salariés** lors de renouvellements internes. Des **meubles de seconde main** sont également achetés pour aménager les bureaux lorsque cela est pertinent.



### DIGITALISATION ET RÉDUCTION DU PAPIER

La **réduction du papier** est encouragée grâce à la **facture électronique**, à la **limitation des impressions** et à la **mise à disposition des bulletins de salaire au format numérique**. Le groupe réalise aussi un **nettoyage régulier de ses bases de contacts et fichiers** afin de limiter le stockage inutile de données et réduire la consommation des serveurs.

### GESTION DES DÉCHETS ET TRI

La gestion des déchets est structurée autour du **tri dans les différents services**. Le groupe travaille avec **Tryfil**, centre de tri local, afin de **rester informé sur les bonnes pratiques** et d'améliorer la qualité du tri. Les cartouches et toners d'imprimantes sont recyclés via une société spécialisée.

## SENSIBILISATION ET ENGAGEMENTS DES ÉQUIPES

La **sensibilisation des équipes** fait partie de la démarche. Des collaborateurs ont participé à des **ateliers de la Fresque du Numérique** afin de mieux comprendre les impacts environnementaux liés aux usages digitaux.

Le Groupe Thouy contribue à la **préservation des écosystèmes terrestres** en soutenant des **projets environnementaux locaux**, notamment en partenariat avec le **CPIE Pays tarnais**, acteur engagé dans la sensibilisation et la protection de l'environnement.



PAYS TARNAIS

# UNE OFFRE DE PRODUITS PLUS RESPONSABLE

Le choix des produits représente un levier majeur de notre démarche environnementale.

Le groupe développe progressivement ses **gammes responsables pour les emballages alimentaires** : fabrication en matériaux recyclables, naturels ou compostables (bois, palmier, bambou, fibres végétales, carton...), vaisselle réutilisable, emballages Ecolabel, FSC ou PEFC, encres organiques pour la personnalisation.

Thouy a par ailleurs obtenu le prix spécial Eurorégion de l'Innovation en 2013 pour le développement de sa gamme de gobelets réutilisables, moins répandus à cette époque.



Bois - Bambou



Carton



Fibres végétales



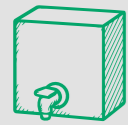
Palmier



Vaisselle réutilisable

Nos efforts portent également sur les **produits d'entretien** : produits certifiés Ecocert ou Ecolabel, papiers d'essuyage certifiés FSC ou PEFC, formules concentrées (réduction de la teneur en eau qui contribue à diminuer les volumes transportés et l'énergie associée), solutions de vente en vrac en magasin, packagings plus responsables (bag in box, sac souple, emballages en papier, moins de sous-emballage en plastique).

Pour les **produits certifiés Ecocert** commercialisés sous les marques Thouy ou Easypro, un **audit annuel** est réalisé. Il permet de vérifier la conformité aux exigences du référentiel et d'identifier des axes d'amélioration.



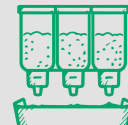
**EMBALLAGES RESPONSABLES**  
Bag in box, sac souple...



**PRODUITS LABELISÉS**  
Ecocert, Ecolabel, FSC, PEFC



**FORMULES CONCENTRÉES**  
Mois de volume d'eau à transporter



**VENTE EN VRAC**  
Pour réutiliser les emballages à l'infini



**MATIÈRES RECYCLÉES**  
Ouate recyclée, plastique recyclé...



**ZÉRO PLASTIQUE**  
Conditionnements sans sous-emballage plastique



**PROPOSER DES PRODUITS PLUS RESPONSABLES, C'EST AGIR CONCRÈTEMENT À CHAQUE ÉTAPE DE NOTRE ACTIVITÉ**

Nous proposons une sélection de produits certifiés (Ecocert, Ecolabel, FSC, PEFC), répondant à des exigences environnementales reconnues et contribuant à une offre plus responsable.



Ecocert\* est un organisme de certification reconnu qui garantit le respect de critères environnementaux stricts. Il atteste notamment de la composition des produits, de leur impact limité sur l'environnement et du respect de processus de fabrication responsables.



L'Ecolabel européen distingue les produits ayant un impact environnemental réduit tout au long de leur cycle de vie. Il garantit un niveau élevé de performance tout en limitant les effets sur l'environnement et la santé.



Le label FSC (Forest Stewardship Council) certifie que les matières premières issues du bois proviennent de forêts gérées de manière responsable, respectant des critères environnementaux, sociaux et économiques stricts.



Le label PEFC (Programme for the Endorsement of Forest Certification) garantit que les produits en bois ou à base de fibres proviennent de forêts gérées durablement, contribuant à la préservation des écosystèmes forestiers.

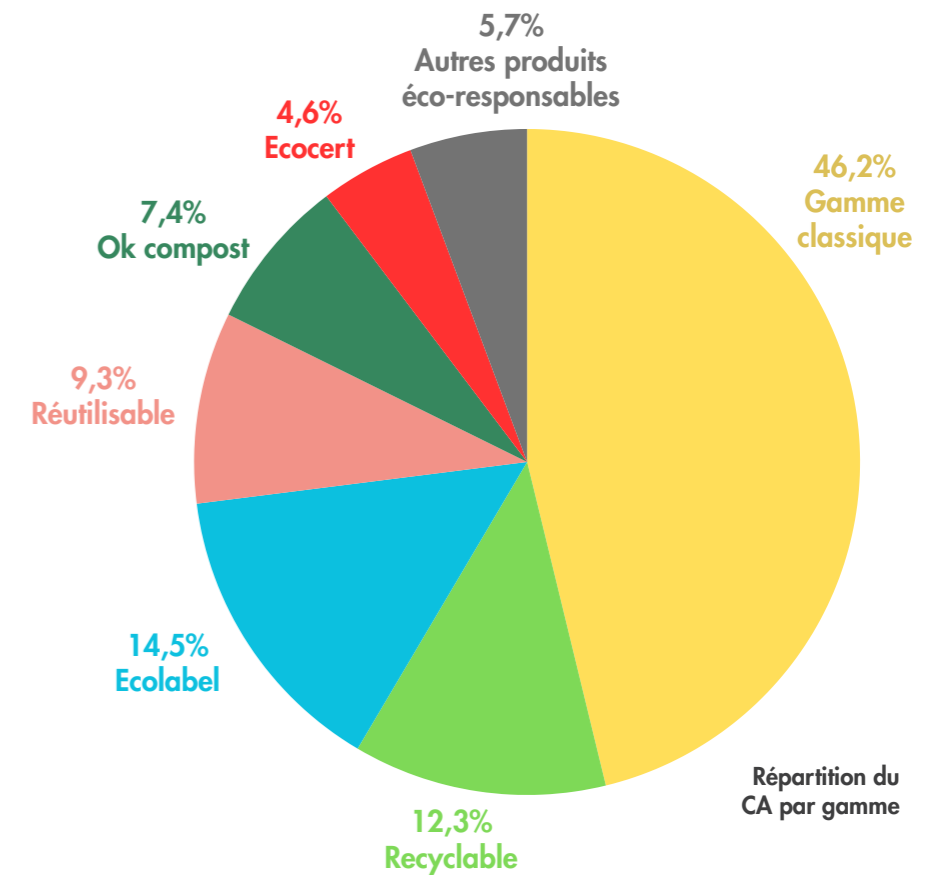
\*Détergent certifié par ECOCERT Greenlife selon le référentiel ECOCERT « Ecodétergent » disponible sur <http://detergents.ecocert.com>

En 2025, 53,8 % du chiffre d'affaires est réalisé avec des **gammes éco-responsables**.

Cette part comprend notamment des produits Ecocert, OK Compost, réutilisables, Ecolabel, recyclables ou répondant à d'autres critères environnementaux.

Cette évolution traduit la volonté du groupe d'**accompagner ses clients vers des pratiques plus responsables**, tout en tenant compte de leurs contraintes techniques et économiques.

Nous encourageons nos clients à adopter des gestes plus responsables lorsque cela est possible : laver la vaisselle qui peut être réutilisée, choisir des produits écocertifiés...

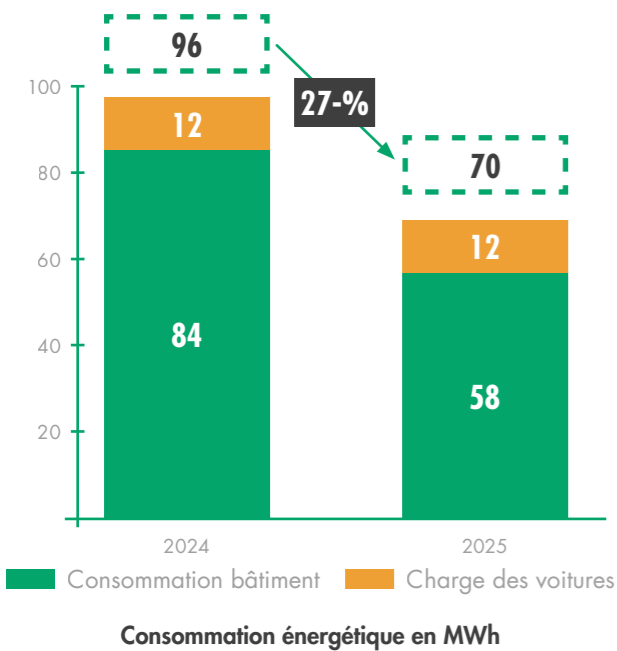




## SOBRIÉTÉ ÉNERGÉTIQUE ET INFRASTRUCTURES

La **sobriété énergétique** repose sur des gestes simples et sur des équipements adaptés. Les **équipes sont sensibilisées** à l'extinction des lumières, à l'arrêt complet des ordinateurs le soir et à une utilisation raisonnée des ressources. Les **systèmes de chauffage et de climatisation sont programmés** et bridés afin d'éviter les consommations excessives.

Le siège social est également équipé de **panneaux solaires**. Cette installation s'inscrit dans notre volonté de développer des infrastructures plus responsables et de renforcer progressivement notre autonomie énergétique.



**70 MWh**  
consommation totale du groupe contre 128 MWh en 2023



**1,8 MWh**  
consommation par ETP contre 3,6 MWh en 2023



**-27%**  
baisse de la consommation totale du groupe

**-50%**  
baisse de la consommation du siège social grâce aux panneaux solaires



## Sociétal

### CONTRIBUER À LA VIE DU TERRITOIRE

Ancré dans son territoire depuis sa création, le Groupe Thouy s'engage activement en faveur du développement local. Cet engagement se traduit par un soutien concret aux acteurs associatifs, culturels, économiques et solidaires, contribuant à la vitalité et à la cohésion du territoire.

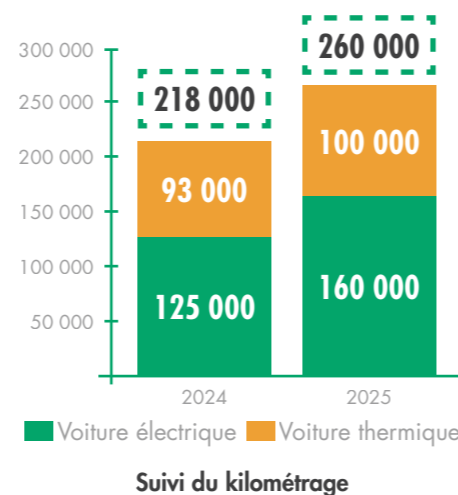
- Soutien aux associations et actions solidaires
- Engagement en faveur du sport local
- Développement économique local et partenariats
- Soutien à la culture et accessibilité
- Éducation, insertion et transmission

## MOBILITÉ ET OPTIMISATION DES TRANSPORTS

La mobilité constitue un enjeu important pour le Groupe Thouy. Le groupe s'appuie sur une **flotte de véhicules électriques** pour certains déplacements professionnels et dispose de **bornes de recharge** sur ses sites (siège social et magasins). Les **trajets sont optimisés** autant que possible, notamment pour les tournées commerciales et les réapprovisionnements.

En parallèle, le groupe travaille avec des **transporteurs engagés dans une démarche RSE** et privilégie, lorsque cela est possible, des **approvisionnement locaux** afin de limiter les distances et les émissions associées.

En 2025, les kilomètres parcourus ont augmenté en raison du développement de l'activité et de l'élargissement de la zone d'intervention. Le groupe poursuit néanmoins ses efforts pour optimiser ses déplacements et en réduire l'impact, tout en maintenant un haut niveau de service.



Objectifs de développement durable (ODD) :



## SOUTIEN AUX ASSOCIATIONS ET ACTIONS SOLIDAIRES

Depuis sa création, le Groupe Thouy entretient un **lien fort avec son territoire**. Cet ancrage se traduit par un **soutien régulier à des associations locales** sportives, culturelles, environnementales, solidaires et éducatives.

En 2025, le groupe a consacré **54 215 € de dons** à des associations locales.



**SOUTENIR LES INITIATIVES LOCALES, C'EST CONTRIBUER CONCRÈTEMENT À LA VITALITÉ ET À LA SOLIDARITÉ DE NOTRE TERRITOIRE**



**54 215 € de dons**

versés à des associations en 2025



Le groupe soutient activement le tissu associatif local à travers des **dons réguliers**, principalement sous forme de produits.

Ces contributions permettent d'alimenter des **tombolas**, des **lots** ou des **événements organisés par des associations**, des écoles ou des clubs sportifs.

En mettant à disposition ces lots, le groupe Thouy participe concrètement au financement de ces initiatives tout en renforçant son ancrage territorial.



Cet engagement se traduit également par l'organisation d'**actions solidaires**, notamment au profit du **Téléthon**. Une **course solidaire** a ainsi été mise en place en collaboration avec des entreprises situées à proximité du siège social.

Cet événement a mobilisé **129 personnes** autour d'une cause commune, en associant engagement local et contribution à une action nationale. Cette course a permis de récolter **plus de 3200 €**.



Enfin, le groupe se mobilise chaque année dans le cadre d'**Octobre Rose** afin de soutenir la sensibilisation à la lutte contre le cancer du sein.

Cette initiative s'appuie sur l'implication des équipes et la mise en place d'actions internes.

Elle permet de fédérer les collaborateurs autour d'un engagement collectif, tout en contribuant à une cause de santé publique majeure.



## ENGAGEMENT EN FAVEUR DU SPORT LOCAL

Les **valeurs du sport** occupent une place importante au sein du Groupe Thouy et font écho à son fonctionnement au quotidien.

L'**esprit d'équipe**, l'engagement, la **solidarité** et la **capacité à s'adapter** sont autant de principes issus du monde sportif qui inspirent certaines de nos pratiques internes. Les **stratégies collectives**, notamment celles du rugby, trouvent ainsi des résonances concrètes dans notre manière de travailler ensemble et de relever les défis.

Le Groupe Thouy soutient également des clubs de rugby emblématiques du territoire, tels que le **Castres Olympique** et le **Sporting Club Albigeois**, ainsi que d'autres clubs sportifs locaux comme **Easysport**.

À travers ces partenariats, le groupe participe activement à la vitalité sportive régionale, tout en renforçant son ancrage local et les liens avec son environnement.



## THOUY SPORT

Dans cette continuité, le groupe a structuré son engagement avec la création de **Thouy Sport** en 2020. Cette initiative vise à **soutenir des sportifs locaux** tout en créant un lien direct avec le bien-être des collaborateurs. Sept sportifs sont aujourd'hui accompagnés financièrement par l'entreprise, qui prend en charge certaines inscriptions à des courses ou événements et fournit des équipements adaptés. Ce soutien s'inscrit dans une logique de **partenariat durable, ancré dans le territoire**.

En retour, ces sportifs interviennent régulièrement auprès des équipes en proposant des séances sportives variées : renforcement musculaire, préparation physique, running, natation ou autres activités. Ces moments contribuent à encourager la pratique d'une activité physique, à renforcer la **cohésion d'équipe** et à créer des temps d'échange différents du cadre professionnel. Ce partenariat dépasse ainsi le simple sponsoring pour devenir un véritable levier de bien-être et de dynamique collective.



# DÉVELOPPEMENT ÉCONOMIQUE LOCAL ET PARTENARIATS

Le **développement économique local** fait également partie des engagements du groupe.

Thouy est un partenaire actif du **Réseau Entreprendre Tarn Aveyron**, qui accompagne et soutient les entrepreneurs du territoire. En collaboration avec ce réseau, nous aidons à **stimuler la création d'emplois** et à **renforcer le tissu économique de notre territoire**.

Le groupe est aussi membre de la **FEDEO**, fédération du e-commerce en Occitanie, qui favorise le partage d'expériences et de compétences entre acteurs régionaux du secteur. Cette organisation permet d'**apporter une aide précieuse** aux sociétés et de **favoriser une dynamique** au sein de ce secteur porteur.



## SOUTIEN À LA CULTURE ET ACCESSIBILITÉ

La culture est un autre axe important. Le groupe participe au **financement de festivals de musique et de théâtre** tels que **Pause Guitare**, **L'Été de Vaour** ou **Lo Bolegason**.

Ces soutiens contribuent à l'**attractivité culturelle du territoire** et à l'**accès du public à des événements locaux** de qualité.

Cet engagement culturel se prolonge en interne avec la mise à disposition de **cahiers de cinéma pour les collaborateurs**. L'entreprise prend en charge 92 % du prix du carnet, soit 70 € sur 76 €, afin de **rendre la culture plus accessible**.



# ÉDUCATION, INSERTION ET TRANSMISSION

L'**éducation** et l'**insertion professionnelle** sont également soutenues. Le groupe accueille régulièrement des alternants issus d'écoles locales ou régionales, dans différents services : marketing, commerce, magasin, service client ou comptabilité.

Cette politique permet de **transmettre des compétences**, de **créer des opportunités professionnelles** et de **renforcer les liens avec les établissements de formation du territoire**.



Notre partenariat avec le **CPIE Pays tarnais** illustre pleinement notre volonté d'agir localement en faveur de l'environnement et du territoire.

Cette association, ancrée dans le Tarn, mène des **actions concrètes de sensibilisation à l'environnement** auprès de différents publics (scolaires, citoyens, collectivités), ainsi que des projets de terrain liés à la **préservation de la biodiversité**, à la **gestion des ressources naturelles** et à la **transition écologique**. Elle intervient également dans le domaine de l'**insertion professionnelle**, en accompagnant des personnes éloignées de l'emploi à travers des activités en lien avec l'environnement.

En 2025, le Groupe Thouy a lancé une action en soutien au CPIE Pays tarnais. Cette initiative a permis de mobiliser **950 associations** à travers la France et de collecter **plus de 4500 € de dons**.

Au-delà du soutien financier, ce partenariat reflète notre volonté de nous engager aux côtés d'**acteurs locaux** qui œuvrent concrètement pour la protection de l'environnement et le développement d'une économie plus solidaire.



PAYS TARNAIS

**+ de 4500 €**  
versés au CPIE Pays tarnais en 2025

Le groupe collabore avec l'**atelier de Braconnac** à Castres, structure de l'**APAJH** favorisant l'**inclusion professionnelle de personnes en situation de handicap**. Ce partenariat s'inscrit dans une volonté de soutenir des acteurs locaux engagés et de **contribuer à une économie plus inclusive**.





## ACHATS RESPONSABLES ET SUIVI FOURNISSEURS

Les achats constituent également un enjeu central de gouvernance responsable.

Le Groupe Thouy vérifie régulièrement ses pratiques d'approvisionnement, notamment à travers des **visites d'usines** réalisées au moins tous les deux ans.

Cette démarche permet de mieux connaître les conditions de fabrication, de renforcer les relations fournisseurs et d'identifier les points d'amélioration.

Le groupe privilégie les **approvisionnements français et européens** dès que cela est possible. En 2025, 63,4% des achats sont réalisés à moins de 500 km de l'entrepôt. Cet indicateur illustre l'**importance accordée à la proximité**, à la **maîtrise de la chaîne d'approvisionnement** et à la **réduction des distances de transport**.



## Gouvernance

### STRUCTURER NOS ENGAGEMENTS

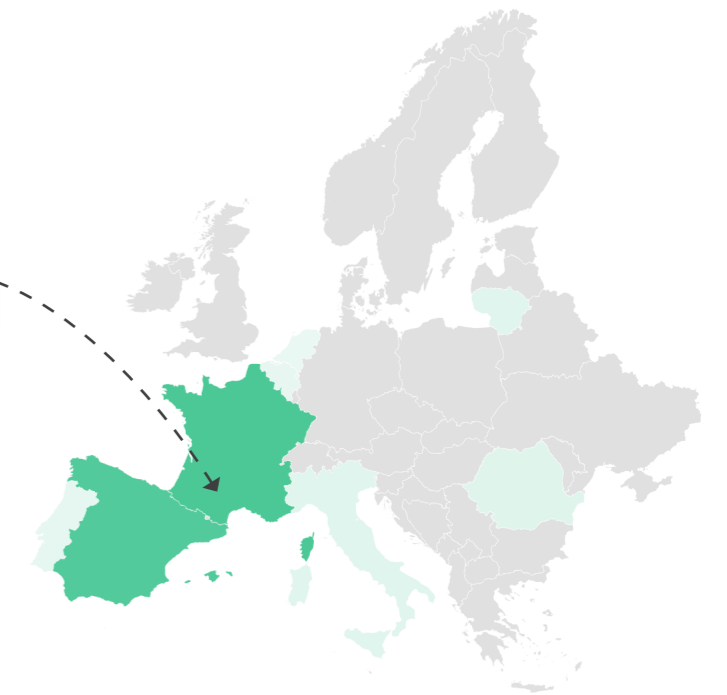
Le Groupe Thouy s'appuie sur une gouvernance structurée, fondée sur une vision de long terme, des pratiques éthiques et un pilotage progressif de ses engagements RSE. Cette organisation vise à garantir la transparence, la responsabilité et la pérennité du groupe.

- Achats responsables et suivi fournisseurs
- Gouvernance stratégique et pilotage éthique

Objectifs de développement durable (ODD) :



**63,4%** des achats réalisés à  
**- de 500 km** de notre entrepôt



Nous restons toutefois confrontés à des réalités de marché. Certains approvisionnements en Asie peuvent ponctuellement augmenter, notamment lorsque les conditions économiques et les coûts de transport rendent ces solutions plus compétitives. Notre objectif reste de limiter cette dépendance lorsque des alternatives locales ou européennes sont disponibles, tout en maintenant une offre accessible pour nos clients.

DISTANCE D'APPROVISIONNEMENT	2024	%	2025	%
0 < km < 100	125 753	1,9%	103 392	1,6%
100 < km < 500	4 214 413	64%	4 051 637	61,8%
500 < km < 1000	395 295	6%	607 963	9,3%
+ de 1000 km	1 853 316	28,1%	1 790 189	27,2%
<b>Total</b>	<b>6.588.776</b>	<b>100%</b>	<b>6.553.180</b>	<b>100%</b>

# GOVERNANCE STRATÉGIQUE ET PILOTAGE ÉTHIQUE

La gouvernance du Groupe Thouy repose sur un **pilotage familial**, une **vision de long terme** et une **volonté de structurer progressivement les engagements RSE** du groupe.

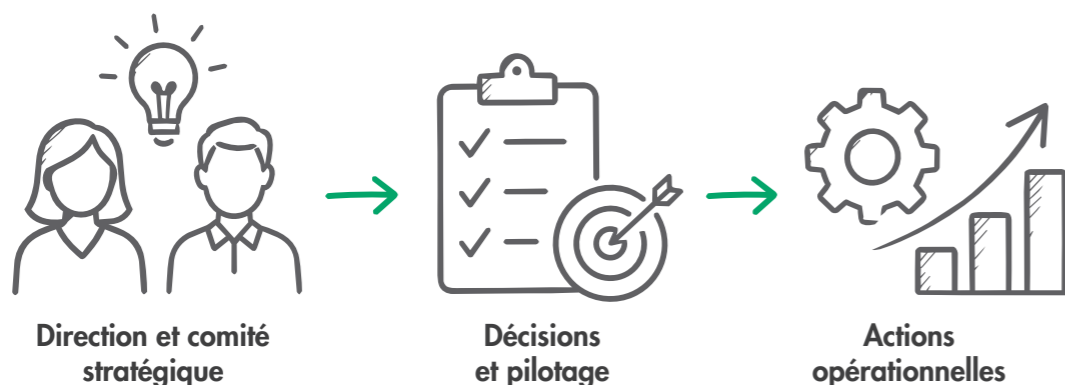
La direction respecte une **parité femme-homme**, avec une femme et un homme à la gouvernance. Cette organisation reflète l'attention portée à l'**équilibre dans les prises de décision** et à la **complémentarité des profils**.

Le groupe adopte une approche éthique et responsable afin de garantir sa viabilité à long terme. Cette exigence se traduit notamment par la mise en place d'un **comité stratégique**, destiné à accompagner les décisions importantes, renforcer le pilotage du développement du groupe et inscrire les enjeux RSE dans les orientations de long terme.

Dans cette logique de structuration, les responsables ont été **formés aux pratiques managériales**, notamment pour mieux encadrer les entretiens individuels, accompagner les équipes au quotidien et gérer les situations de tension ou de conflit de manière adaptée.



“ **UNE GOUVERNANCE RESPONSABLE, C'EST DÉCIDER AUJOURD'HUI EN INTÉGRANT LES ENJEUX DE DEMAIN** ”



En 2025, le Groupe Thouy a renforcé son cadre éthique avec la mise en place d'un **dispositif de lanceur d'alerte confidentiel et sécurisé**.

Ce dispositif permet à tout collaborateur ainsi qu'à ses partenaires (fournisseurs, clients, prestataires) de **signaler une situation grave ou contraire aux valeurs du groupe** : harcèlement, discrimination, fraude, corruption, conflit d'intérêts, atteinte à la sécurité ou mise en danger grave.

Les alertes sont traitées de manière confidentielle par la direction et un représentant du CSE. Toute personne effectuant un signalement de bonne foi bénéficie d'une protection contre toute forme de représailles. Un **manuel de bonnes pratiques** est mis à disposition afin de préciser le fonctionnement du dispositif, les étapes de traitement, les garanties de confidentialité et les droits des personnes concernées



## Économique

### CONSTRUIRE UNE PERFORMANCE DURABLE ET LOCALE

Le Groupe Thouy développe une performance économique durable, fondée sur la qualité de service, la satisfaction client et un ancrage territorial fort. Cette approche vise à concilier croissance, création de valeur et pérennité de l'entreprise.

- Ancrage local et rôle d'employeur
- Satisfaction client et excellence opérationnelle
- Relations fournisseurs durables
- Offre de services différenciante

Objectifs de développement durable (ODD) :





## ANCRAGE LOCAL ET RÔLE D'EMPLOYEUR

La responsabilité économique du Groupe Thouy repose sur un principe simple : assurer la pérennité de l'entreprise tout en créant de la valeur pour ses clients, ses collaborateurs, ses fournisseurs et son territoire. Depuis sa création à Brassac en 1995, le groupe contribue au **dynamisme économique local**. Son développement s'est construit dans le Tarn, avec deux magasins à Castres et Albi, un siège social, un entrepôt de 4 500 m<sup>2</sup> et 41 collaborateurs. Cette **présence locale** représente un **engagement concret : maintenir et développer des emplois sur le territoire, favoriser les compétences de proximité et participer à la vitalité économique régionale**. Le groupe n'hésite pas à faire appel à de nombreux freelance pour diverses missions : informatique, SEO, photographie...

Le Groupe Thouy joue également un **rôle d'employeur local** en accueillant régulièrement des **alternants issus d'écoles proches**. Commerce, marketing, magasin, service client, comptabilité : plusieurs services participent à cette dynamique de transmission.

Cette politique permet à des jeunes en formation de découvrir les métiers de l'entreprise, de monter en compétences et, lorsque cela est possible, de construire une trajectoire professionnelle durable sur le territoire.

**41 collaborateurs**  
engagés sur le territoire

**3 sites**  
implantés dans le Tarn

**7 alternants**  
recrutés en 2024/2025

## SATISFACTION CLIENT ET EXCELLENCE OPÉRATIONNELLE

La **satisfaction client** est au cœur de notre performance économique. Le groupe suit régulièrement les avis clients via ses sites internet et son service client afin d'améliorer la qualité de ses produits, de ses conseils et de ses livraisons. Avec une note moyenne de 9,3/10, le Groupe Thouy dispose d'un indicateur solide de confiance et de satisfaction.

**9,3/10**  
de satisfaction client  
sur + de 13 000 avis

**56%**  
de l'effectif dédié  
à la relation client  
(23 ETPs)

**0,88%**  
de taux d'erreur  
de commande

Cette exigence repose aussi sur une **organisation humaine forte** : 23 collaborateurs sont en contact direct avec les clients. Ce choix traduit notre volonté de maintenir une **relation de proximité**, même dans un modèle largement digitalisé.

La **qualité opérationnelle** constitue un autre levier de performance économique durable. La maîtrise du taux d'erreur de préparation de commandes permet de réduire significativement les coûts liés aux retours, aux réclamations et à la mobilisation du service client. Cette exigence opérationnelle contribue à la fois à améliorer la satisfaction client et à limiter les ressources mobilisées inutilement.

## RELATIONS FOURNISSEURS DURABLES ET GESTION DES STOCKS

Le Groupe Thouy s'appuie sur un **réseau de fournisseurs diversifié**. Si des **relations de long terme** sont privilégiées afin de garantir stabilité et fiabilité, le groupe travaille également avec plusieurs fournisseurs pour une même typologie de produits. Cette organisation permet de **sécuriser les approvisionnements** et de **s'adapter plus facilement aux variations de la demande**.

La stabilité avec les fournisseurs de long terme favorise la confiance, la continuité des approvisionnements et la capacité à travailler progressivement sur des **pratiques plus responsables**. Elle permet aussi de construire des **partenariats plus solides**, fondés sur la qualité, la fiabilité et l'amélioration continue.



La **gestion des stocks** fait l'objet d'un pilotage rigoureux afin de **limiter les ruptures**. Des alertes **automatiques** sont mises en place lorsque les seuils minimums sont atteints, en intégrant les délais fournisseurs, les conditions logistiques et les volumes de commande.

Cette **anticipation de notre service approvisionnement** permet d'assurer une **disponibilité constante des produits** et de maintenir un **haut niveau de service**.

## OFFRE DE PRODUITS ET DE SERVICES DIFFÉRENCIANTE



L'évolution de notre offre s'inscrit dans une logique d'adaptation aux attentes du marché. Le développement de gammes de produits plus responsables répond à une **demande croissante des clients en matière d'impact environnemental**. Le groupe veille à **faire évoluer rapidement son offre** afin de proposer des solutions adaptées, conciliant performance, responsabilité et accessibilité.



Nos marques Thouy et Custo packaging proposent un service différenciant : le **stockage gratuit des produits personnalisés**. Il permet aux clients de commander en plus grande quantité pour profiter de prix de gros tout en bénéficiant d'une solution de stockage dans l'entrepôt du groupe. Ce service **renforce la relation client, améliore la disponibilité des produits** et répond à un **besoin concret des professionnels**, notamment ceux qui ne disposent pas d'espace de stockage suffisant.

À travers son activité, ses emplois, ses partenariats et ses services, le Groupe Thouy défend une **performance économique durable** : une croissance maîtrisée, utile à ses clients et ancrée dans son territoire.

Le Groupe Thouy garantit la **continuité de son activité tout au long de l'année**. Cette organisation permet d'assurer une disponibilité constante pour ses clients et de répondre efficacement à leurs besoins, quelles que soient les périodes.



## FEUILLE DE ROUTE 2030

Après une première phase de structuration de notre démarche RSE, le Groupe Thouy souhaite désormais franchir une nouvelle étape en définissant une **trajectoire claire et ambitieuse à horizon 2030**.

Cette feuille de route traduit notre volonté de **renforcer nos engagements**, de **mieux piloter nos actions** et de **mesurer nos progrès dans le temps**. Elle s'appuie sur les initiatives déjà mises en place et fixe des **objectifs concrets, réalistes et adaptés à notre activité**.

À travers ces engagements, nous affirmons notre ambition de concilier performance économique, impact environnemental maîtrisé et responsabilité sociale, tout en restant fidèles à notre identité d'entreprise familiale ancrée dans son territoire.

### OBJECTIFS 2024/2025

- Concevoir et déployer un manuel d'éco-gestes à destination des collaborateurs.
- Mettre en place un suivi d'indicateurs environnementaux, notamment liés à la consommation d'énergie.
- Déployer des solutions de production d'énergie renouvelable, notamment via l'installation de panneaux solaires.
- Formaliser une charte d'achats responsables.
- Créer un score éco-responsable permettant d'identifier les produits les plus vertueux selon plusieurs critères.
- Structurer un processus de recrutement clair et transparent.
- Mettre en place un parcours d'intégration (onboarding) pour les nouveaux collaborateurs.
- Définir un processus de sortie (offboarding) afin d'assurer des transitions encadrées et constructives.
- Réaliser des enquêtes de satisfaction afin de mieux comprendre les attentes des collaborateurs.
- Déployer des actions de communication pour promouvoir la stratégie RSE auprès des parties prenantes.
- Élaborer une charte éthique, en cohérence avec les valeurs du groupe, destinée à guider les comportements internes et externes.

### OBJECTIFS À 2030

- Réaliser un bilan carbone afin d'évaluer l'empreinte globale du groupe.
- Réduire les émissions de gaz à effet de serre de 30 à 50 % d'ici 2030.
- Développer un site partiellement autonome en énergie.
- Optimiser les tournées logistiques (livraisons groupées, circuits courts).
- Atteindre 80 % du chiffre d'affaires réalisé avec des produits éco-responsables.
- Mettre en avant les produits fabriqués en France et en Europe.
- Mettre en place une cellule d'écoute offrant un espace confidentiel aux collaborateurs pour exprimer leurs préoccupations liées au travail.
- Déployer un plan d'action en faveur de l'inclusion des personnes en situation de handicap.
- Maintenir un niveau élevé de formation, avec un objectif supérieur à 80h par ETP et par an.
- Créer une "Académie Thouy" pour structurer les formations internes (produits, métiers, RSE).
- Mettre en place un baromètre interne annuel pour mesurer le climat social.
- Proposer 1 à 2 journées solidaires/an/salarié.
- Identifier et prévenir les risques psychosociaux afin de garantir le bien-être des collaborateurs.
- Créer un comité RSE chargé de piloter la démarche et d'organiser des actions de sensibilisation (ex : Fresque du climat).
- Obtenir la médaille d'or EcoVadis.

GRUPE  
**THOUY**



## CONSTRUIRE DANS LA DURÉE

Ce rapport reflète les actions engagées par le Groupe Thouy et notre volonté de structurer une démarche RSE concrète et utile.

Conscients des enjeux, nous poursuivons notre trajectoire avec humilité et détermination, en nous appuyant sur nos valeurs, nos équipes et notre ancrage territorial.

Notre ambition est claire : continuer à progresser, mesurer nos impacts et agir, à notre échelle, de manière responsable et durable.

Ce rapport constitue une étape dans une démarche d'amélioration continue, appelée à évoluer dans le temps, en lien avec nos parties prenantes.

Nous remercions l'ensemble de nos collaborateurs pour leur engagement au quotidien, ainsi que nos clients, partenaires et fournisseurs qui contribuent, chacun à leur niveau, à faire avancer cette dynamique.

“  
**UNE ENTREPRISE ENGAGÉE, ANCRÉE  
ET TOURNÉE VERS L'AVENIR**

## NOS ÉQUIPES SONT À VOTRE ÉCOUTE

Chaque marque du Groupe Thouy dispose de ses propres canaux de contact afin de répondre au mieux aux besoins de ses clients.

Que ce soit pour une demande d'information, un conseil ou un accompagnement, nos équipes restent disponibles et engagées pour vous apporter des réponses adaptées et réactives.

**THOUY**

[www.thouy.net](http://www.thouy.net)  
[contact@thouy.net](mailto:contact@thouy.net)  
05 63 62 70 33

**easypro**

[www.easypro.fr](http://www.easypro.fr)  
[info@easypro.fr](mailto:info@easypro.fr)  
05 63 62 61 91

**Custo.**

[www.custo-packaging.com](http://www.custo-packaging.com)  
[hello@custo-packaging.com](mailto:hello@custo-packaging.com)  
05 63 62 70 33

**THOUY**.es 

[www.thouy.es](http://www.thouy.es)  
[info@thouy.net](mailto:info@thouy.net)  
(+34) 91 4893468